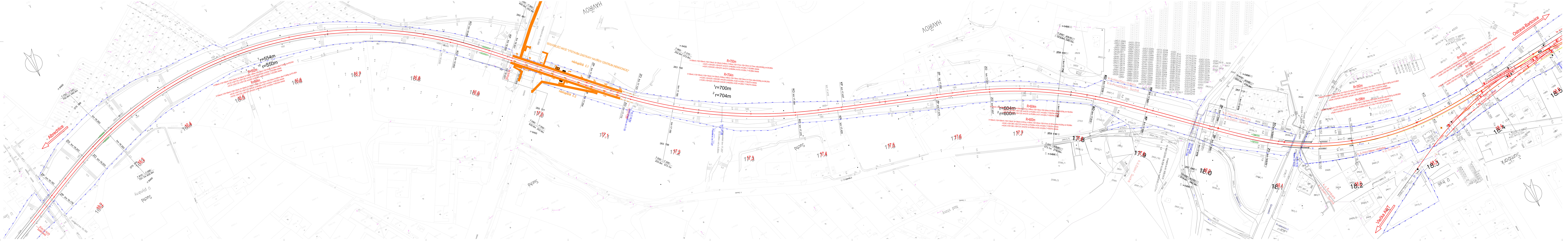


Optimalizace traťového úseku Havířov (včetně) – zastávka Havířov střed (mimo)
Záměr projektu
Situace - 1. část
M1:1000



LEGENDA:

- NOVÝ ŽELEZNÝ SVRŠEK A SPODEK
- SMĚROVÁ A VÝŠKOVÁ ÚPRAVA KOLEJE
- SOUVISEJÍCÍ STAVBY
- STAVAJÍCÍ VÝHYBA, SVÚ A VÝMĚNA POŠKOZENÝCH PRVKŮ
- HRANICE GRAFICKÉHO POŘADNÍ

Výkresový systém B.p.v.

SPRÁVA ŽELEZNIC

sfdi
STATNÍ FOND DOPRAVNÍ INFRASTRUKTURY

ČÍSLO SOUPRAVY:	
PO PŘÍPOMÍNKOVÉM ŘÍZENÍ	
REVIZE C	DATUM
ZMĚNA	

EXPROJEKT

EXPROJEKT s.r.o.
Herspická 758/13
619 00 Brno

tel.: +420 533 312 000
E-mail: info@exprojekt.cz
ID: d864685

VOLEBNÍK:	SPRÁVA ŽELEZNIC, státní organizace	OPROJEKT PROU. PS. SO	VÝPRACOVÁV	KONTROLOVÁV
HLAVNÍ INŽENÝR PROJEKTU	Ing. David Růžek	Ing. Petr Libáček	Ing. Jaroslav Šmíd	Ing. Petr Libáček
KRAJ:	Moravskoslezský	POVĚŘENÝ MŮ:	STUPĚŇ:	Záměr projektu
Optimalizace traťového úseku Havířov (včetně) – zastávka Havířov střed (mimo)				ZAK. ČÍSLO
Záměr projektu				124/2020
				VERZE
				1/1000
				POČET KÓRAT
				24.04.
				DATUM:
				09/2020
				ČÁST DOKUM.
				PŘÍLOHA

Příloha D.2 - Situace - 1. část